



QX OPTIMA

INNOVATIVE CONVEYOR DISHWASHERS

rhima

authentic made in Italy



DI SERIE

- 7 Modelli disponibili, fino a 10.000 piatti/ora
- 10 velocità
- Ampio nastro largo 710 mm
- 6 tipi di nastro disponibili ed eventuale corsia posate
- Ampio display a colori TFT da 7"
- Tasti rapidi per i comandi da operatore
- Menu comandi in lingua
- Monitoraggio continuo dei parametri di lavoro
- Quadro elettrico IPX5
- Predisposizione interfaccia HACCP
- Informazioni sui consumi (acqua, ore ed elettricità)- su richiesta
- Storico allarmi ed eventi
- Autotimer
- Scarico centralizzato
- Nuovi bracci di lavaggio a rastrelliera
- Economizzatore lavaggio e risciacquo
- Economizzatore detergente DDSS (Dühr Detergent Saving System)
- Isolamento termico ed acustico
- Isolamento vasche
- Vasche in acciaio AISI 316, raggate e leggermente inclinate per favorirne lo svuotamento
- Filtri di superficie in acciaio a protezione delle vasche e della pompa di lavaggio
- Porta doppia parete isolata
- Predisposizione elettrica centralina dosatori
- Boiler in acciaio inox AISI 316
- Pompe di lavaggio verticali, autopulenti
- Break tank e pompa aumento pressione
- Triplo risciacquo a flusso variabile, maggior efficienza e consumi calibrati

OPTIONAL

- Innovativo modulo asciugatura e recuperatore integrati, che consente un immediato abbattimento della potenza installata in boiler senza bisogno di pompa di calore
- Modulo prelavaggio con filtro a cassetto
- Dosatori detergente e/o brillantante peristaltici
- HACCP Supervisor Software
- Scarico centralizzato automatizzato tramite servovalvole dedicate, consente di svuotare le vasche senza rimuovere il troppopieno, abilita inoltre la funzione per programmare il riempimento e lo svuotamento delle vasche in orari differiti
- Spedizione in 2 o più parti per facilitare la movimentazione
- Sanitizzazione macchina, disponibile anche con pompa aumento pressione dedicata

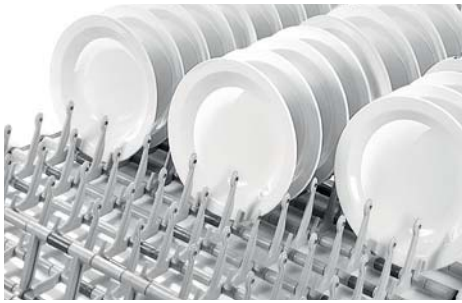
STANDARD

- 7 models available, capacity up to 10.000 plates/hour
- Ten operating speeds
- 710 mm wide conveyor
- 6 different conveyor belts available, also with cutlery lane
- Wide TFT 7" display
- Frequently used keys shortcut
- Language menu setting
- Constant monitoring of key operations
- IPX5 electronic board
- HACCP interface
- Information on operating hours, energy and consumption (on demand)
- Alarms and events report
- Autotimer
- Centralized drain
- New washing arms disposed in a rack
- Wash and rinse economizers
- DDSS (Dühr Detergent Saving System) economizer
- Thermal and acoustic insulation
- Tank insulation
- AISI 316 wash tanks inclined to provide complete drainage of the wash water
- S/S surface filters to protect the wash tanks as well as wash pumps
- Insulated double-skin door
- Plug-in chemical dispensers connection
- AISI 316 s/s boiler
- Vertical self cleaning wash pumps
- Break Tank and booster pump
- Variable flow triple rinse, higher efficiency with reduced consumption

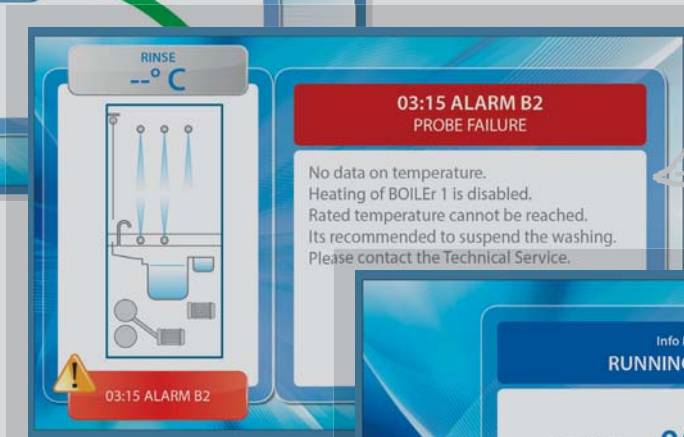
OPTIONS

- New dryer with heat recovery integrated, heating element for an immediate reduction of power installed in boiler without the need of heat pump
- Pre-wash module with drawer strainer
- Peristaltic pump dispensers, for detergent as well as rinse-aid chemicals
- HACCP Supervisor Software
- Automatic Centralized drain that empties the tanks through dedicated motorized valves, this option also gives the possibility to schedule the tanks filling and heating
- Delivery in 2 or more parts, to ease installation operations
- Machine automatic self-cleaning, available with dedicated booster pump

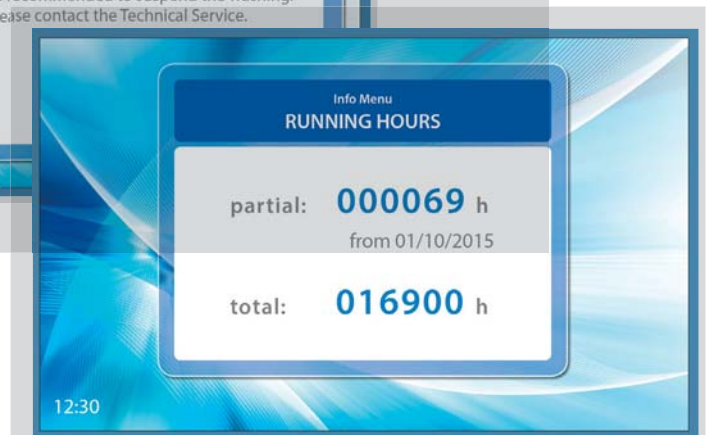
user interface



Detailed information on alarms



provides comprehensive information to targeted users and service staff



QX OPTIMA



Version 1.0



WEEE

RoHS



HACCP



DIN 10510



Quality
ISO 9001

Rhima Australia Pty Ltd

ABN 63 007 242 604

72-74 Woodlands Drive Braeside 3195

PO Box 605 Braeside Vic 3195

Tel: 1300 347 944 or 03 8586 5444

Fax: 03 8586 5454

www.rhima.com.au